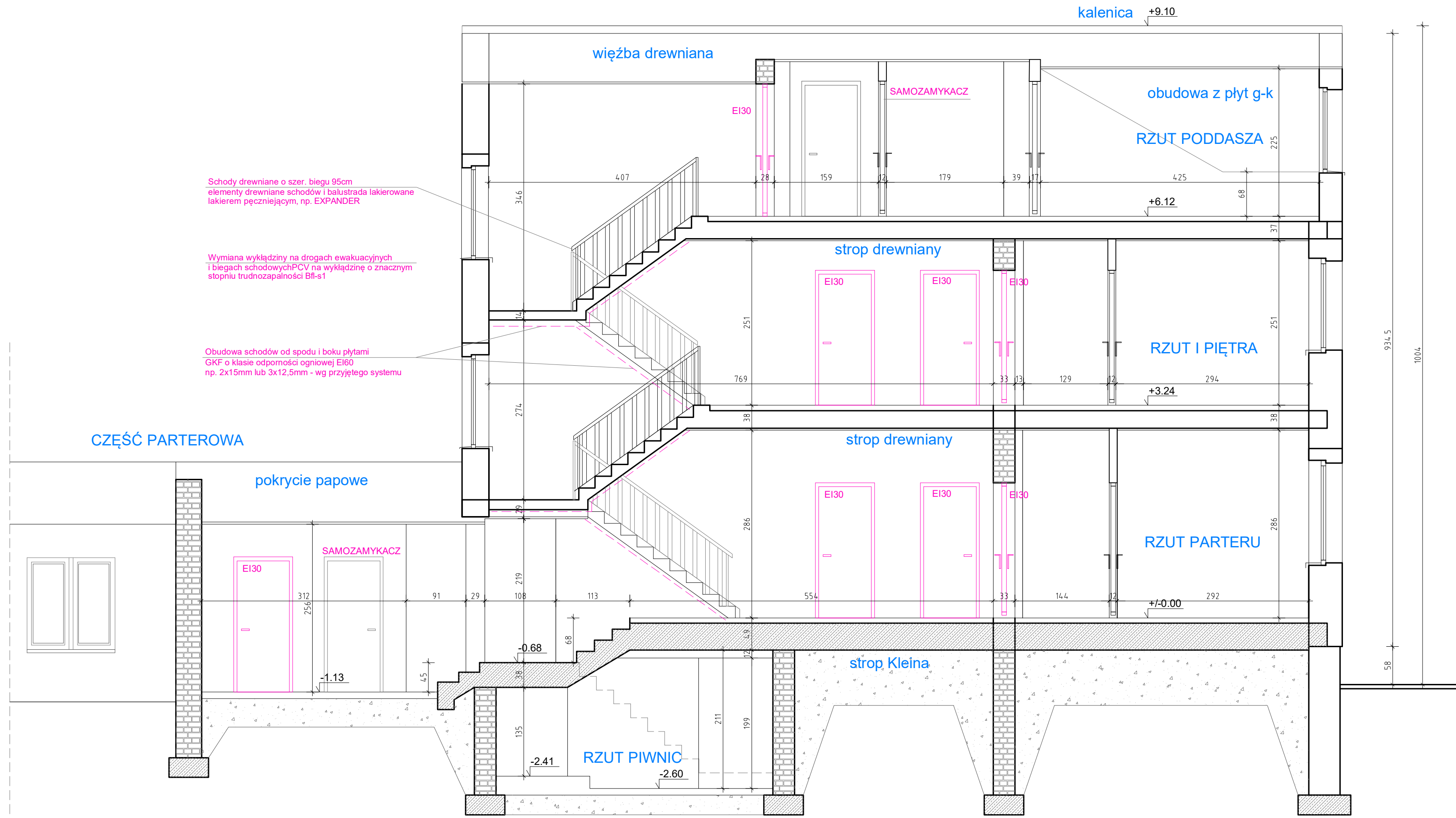


PRZEKÓJ A-A

ZAKRES PRAC DO WYKONANIA:

1. Zamknięcie klatki schodowej drzwiami o klasie odporności ogniowej EI30 - drzwi D1, D2, D3, D4.
2. Wymiana drzwi do piwnicy na drzwi o odporności ogniowej EI30 - drzwi D1.
3. Obudowa schodów zewnętrznych (spód i boki) płytami GKF o klasie odporności ogniowej EI60 - np. 2x15mm lub 3x12,5mm zależnie od przyjętego systemu
4. Lakierowanie drewnianych elementów schodów oraz balustrady lakierem pęczniejącym, np. EXPANDER
5. Wszystkie projektowane i istniejące drzwi (z wyjątkiem drzwi do pom. higieniczno-sanit.) wyposażać w samozamykacze.
6. Wymiana na drogach ewakuacyjnych oraz biegach schodowych wykładziny PCV w klasie Bfl-s1 (trudnozapałność)
7. Wyposażenie budynku w gaśnice proszkowe, np. GP 6x 4kg po jednej na każdej kondygnacji (wymóg 4,0kg na 100m2).
8. Umieszczenie w każdym z pokoi hotelowych apelu do gości odnośnie zakazu używania własnych urządzeń el. oraz palenia świeczek i tytoniu w pokoju
9. Umieszczenie w każdym z pokoi hotelowych wycinka rzutu kondygnacji ze wskazaniem miejsca przebywania oraz wymaganego kierunku ewakuacji



Schody drewniane o szer. biegu 95cm
elementy drewniane schodów i balustrada lakierowane
lakierem pęczniejącym, np. EXPANDER

Wymiana wykładziny na drogach ewakuacyjnych
i biegach schodowych PCV na wykładzinę o znacznym
stopniu trudnozapałności Bfl-s1

Obudowa schodów od spodu i boku płytami
GKF o klasie odporności ogniowej EI60
np. 2x15mm lub 3x12,5mm - wg przyjętego systemu

CZĘŚĆ PARTEROWA

pokrycie papowe

Niniejsze opracowanie chronione jest prawem autorskim (Ustawa z dnia 4 lutego 1994 Dz. U. z 200 r. NR. 80, poz. 904). Kopiowanie oraz udostępnianie bez zgody autorów jest zabronione.

EL-BB

mgr inż Bogdan Bączkiewicz
ul. Podgórna 7, 62-052 Chomęcice
NIP: 181-154-08-86

TEMAT:	DOSTOSOWANIE BUDYNKU HOTELOWEGO NR 1 DO WYMOGÓW BEZPIECZEŃSTWA POŻAROWEGO ZGODNIE Z AKTUALNIE OBOWIĄZUJĄCYMI PRZEPISAMI ORAZ DECYZJAMI PAŃSTWOWEJ STRAŻY POŻARNEJ	
ADRES:	Budynek hotelowy Dziwnów, ul. Mickiewicza 8 dz. nr ewid. 318/3, obręb ewidencyjny 0002 - Dziwnów	
INWESTOR:	ENEA S.A. ul. Pastelowa 8 60-198 Poznań	
BRANŻA:	ARCHITEKTURA + KONSTRUKCJA	
RODZAJ OPRACOWANIA:	PROJEKT BUD. - WYKONAWCZY	
PRZEDMIOT	PRZEKROJ A-A	
OPRACOWAŁ:	inż Czesław Pluskota upr. arch. nr 1347/89/Lo upr. konstr. nr 412/81/Pw	PODPIS
DATA:	Wrzesień, 2023r.	NR RYS.
SKALA:	1:50	AK-04